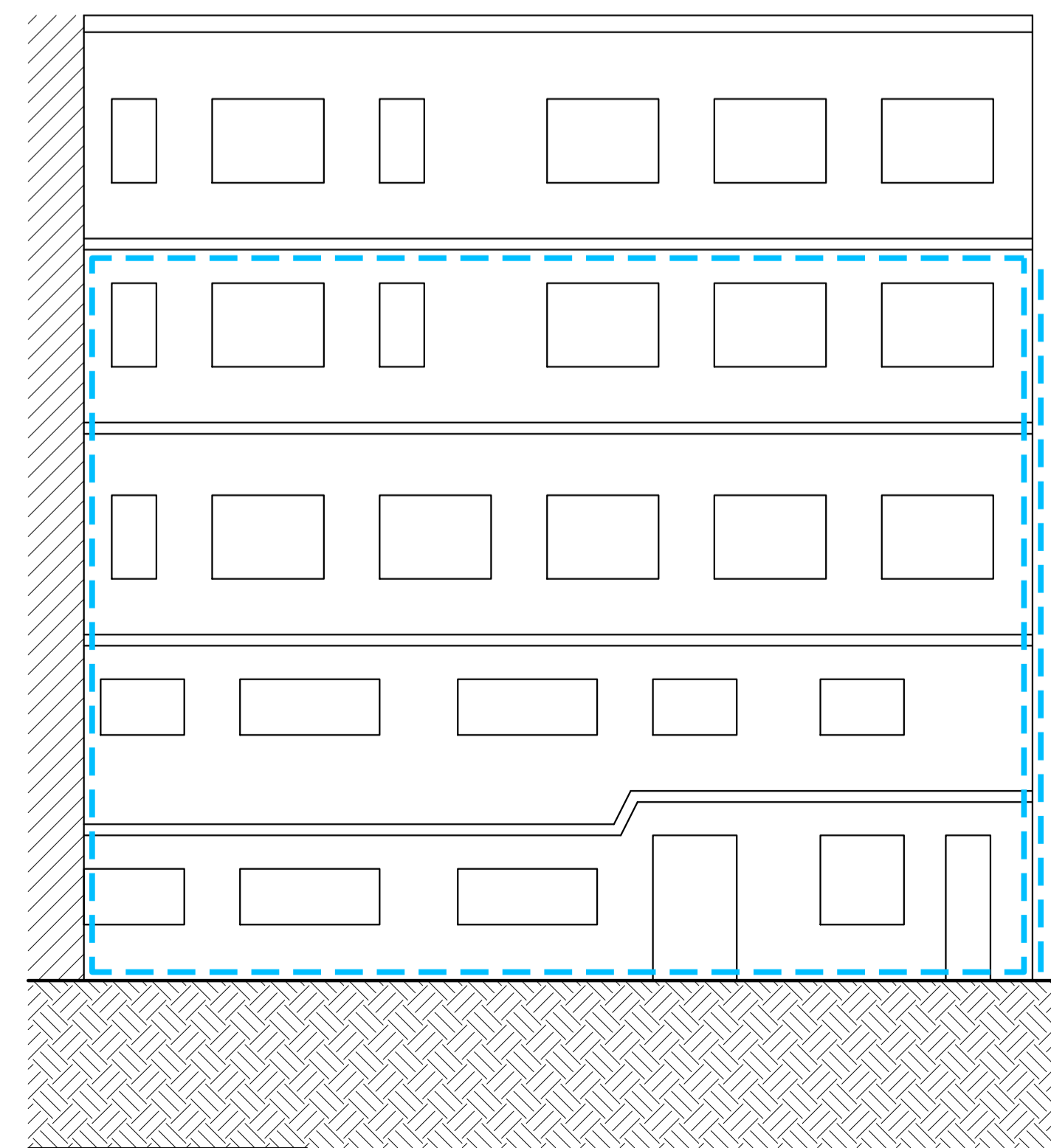
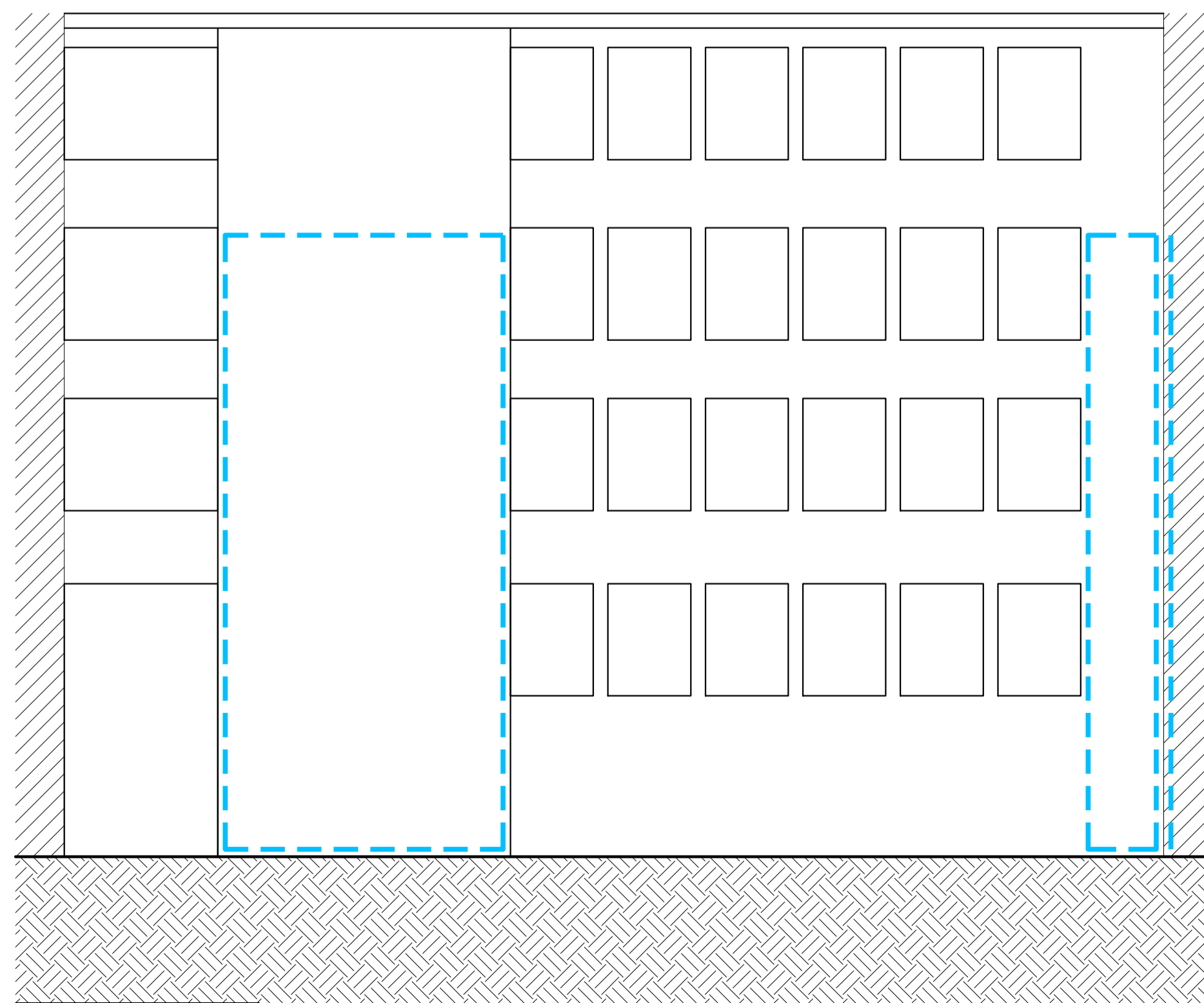
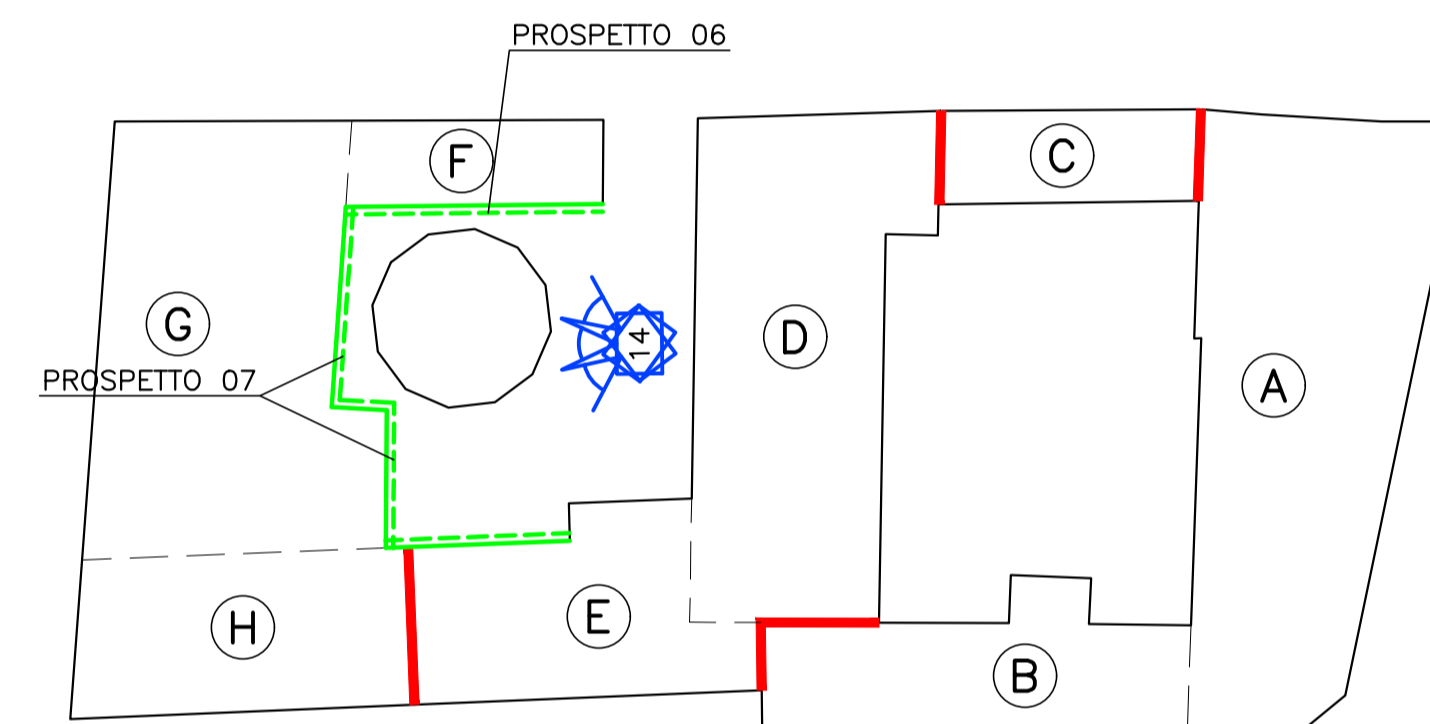


CONSOLIDAMENTO PARETI CON INTONACO ARMATO
 ZONA OGGETTO DI INTERVENTO TIPO D

PUNTI FOTO PROSPETTI



MATERIALI PER IL CONSOLIDAMENTO DELLE MURATURE: PER INTEGRAZIONI ED INTERVENTI DI SOSTRUZIONE:	MATTONI PIENI DI LATERIZIO, CON COMPOSIZIONE E FATTURA ANALOGHE A QUELLI PRESENTI IN SITO
MALTE PER ALLETTAMENTO O STILATURA A FINITURA DEI GIUNTI:	MALTA DI CALCE CON COMPOSIZIONE, GRANA E COLORE ANALOGHI A QUELLI DELLE MALTE PRESENTI IN SITU; CLASSE DI RESISTENZA M5
MALTE PER STILATURA PROFONDA DEI GIUNTI:	MALTE A BASE DI LEGANTE IDRAULICO AD ALTA RESISTENZA E BASSA REATTIVITÀ AI SALI; CLASSE DI RESISTENZA M15
MISCELE LEGANTI PER INIEZIONE:	MISCELE A BASE DI LEGANTE IDRAULICO AD ALTA RESISTENZA E BASSA REATTIVITÀ AI SALI; CLASSE DI RESISTENZA R3 (fck>=25MPa);
MATERIALI PER OPERE DI CARPENTERIA METALLICA: INSERTI METALLICI, VITI E BARRE FILETTATE:	ACCIAIO INOX CLASSE AISI 304 (OVE INDICATO)
INSERTI METALLICI, VITI E BARRE FILETTATE:	ACCIAIO CLASSE 8.8 ZINCATO A CALDO (OVE NON DIVERSAMENTE INDICATO)
ALTRI ELEMENTI METALLICI, PIATTI E PROFILI:	ACCIAIO AL CARBONIO CLASSE S355 (OVE NON DIVERSAMENTE INDICATO)
VERNICIATURA ANTIRUGGINE	
MATERIALI PER OPERE DI INTONACO ARMATO: CONGLOMERATO CEMENTIZIO: CONNETTORI METALLICI: RETE ELETTROSALDATA ZINCATA:	C25/30 B450C B450A
CARATTERISTICHE DEI MATERIALI:	
0 - CONGLOMERATO CEMENTIZIO PER STRUTTURE C.A. C28/35	
1 - ACCIAIO IN BARRE PER C.A.	B450C
2 - RETE E TRALICCI ELETTROSALDATI PER C.A.	B450C / B450A
3 - ACCIAIO PER CONNETTORI	B450C
4 - MISCELE LEGANTI A BASE DI CEMENTI E/O RESINE PER INIEZIONI SEMPLICI E ARMATE DELLE MURATURE (analisi di compatibilità con la muratura a carico della ditta esecutrice)	
5 - ACCIAIO PER CARPENTERIA METALLICA	S355
6 - VITI E BULLONI	CL. 8.8
7 - SALDATURE	CL. II
8 - LEGNO LAMELLARE (L.L.)	GL28h
9 - LEGNO MASSICCIO (L.M.)	S2
NOTE GENERALI	QUOTE ALTIMETRICHE
TUTTE LE DIMENSIONI DEVONO ESSERE VERIFICATE DALL'IMPRESA ALL'ATTO ESECUTIVO, SALVO DOVE DIVERSAMENTE INDICATO LE QUOTE SONO ESPRESSE IN:	QUOTA ESTR. FONDO SCAVO QUOTA FINITO DI PROGETTO QUOTA GREZZO DI PROGETTO
- GLI ANGOLI SONO ESPRESSE IN GRADI SESSADECIMALI - LE QUOTE ALTIMETRICHE SONO ESPRESSE IN METRI - LE DIMENSIONI SONO ESPRESSE IN CENTIMETRI - I DIAMETRI SONO ESPRESSE IN MILLIMETRI	

NORME RELATIVE ALLE ARMATURE
 1. PRESSIONI RELATIVE ALLE BARRE CORDE
 2. DIMENSIONI MINIME PER LE BARRE CORDE
 3. ALLE CORDE PERMANENTI LE BARRE PER IL SOLO E NON DIVERSAMENTE INDICATO
 4. ALLE CORDE PERMANENTI LE BARRE PER IL SOLO E NON DIVERSAMENTE INDICATO
 5. ALLE CORDE PERMANENTI LE BARRE PER IL SOLO E NON DIVERSAMENTE INDICATO
 6. ALLE CORDE PERMANENTI LE BARRE PER IL SOLO E NON DIVERSAMENTE INDICATO
 7. ALLE CORDE PERMANENTI LE BARRE PER IL SOLO E NON DIVERSAMENTE INDICATO
 8. ALLE CORDE PERMANENTI LE BARRE PER IL SOLO E NON DIVERSAMENTE INDICATO
 9. ALLE CORDE PERMANENTI LE BARRE PER IL SOLO E NON DIVERSAMENTE INDICATO
 10. ALLE CORDE PERMANENTI LE BARRE PER IL SOLO E NON DIVERSAMENTE INDICATO

Provincia di Ravenna Settore Lavori Pubblici
 U.O. Sicurezza, Patrimonio ed Edilizia Scolastica

LICEO "TORRICELLI - BALLARDINI" CON SEDE PRESSO "G. BALLARDINI"
 CORSO BACCARINI n°17 - VIA CAMPIDORI - FAENZA

EDIFICIO DI PROPRIETÀ DEL COMUNE DI FAENZA
 TRASFERITO IN USO ALLA PROVINCIA AI SENSI DELLA LEGGE n° 23/96

INTERVENTI DI MIGLIORAMENTO SISMICO PRESSO IL LICEO FAENZA "TORRICELLI BALLARDINI" SEDE DI CORSO BACCARINI, 17 - FAENZA

PROGETTO DEFINITIVO - ESECUTIVO

Presidente: Sig. Michele de Pascale	Consigliere con delega all'Edilizia Scolastica: Sig.ra Maria Luisa Martinez
Dirigente responsabile del Settore: Ing. Paolo Nobile	Responsabile dell' U.O.: Arch. Giovanna Garzanti

RESPONSABILE UNICO DEL PROCEDIMENTO: Arch. Giovanna Garzanti

PROGETTISTA COORDINATORE: _____

COORD. SICUREZZA PROGETTAZIONE: _____

PROGETTISTA OPERE ARCHITETTONICHE: Arch. Caterina Panzavolta, Ing. Marco Conti

COLLABORATORE ALLA PROGETTAZIONE: _____

PROGETTISTA OPERE STRUTTURALI: Ing. Marino Gilberto Dallavalle, Studio Ceccoli e Associati

ELABORAZIONE GRAFICA: Geom. Franco Tocco, Geom. Sara Vergallo

RILIEVI: _____

00	PER CONSEGNA	FDR	GDA	GDA	31/01/2018
Rev.	Descrizione	Redatto:	Controllato:	Approvato:	Data:

**RINFORZO DELLE PARETI
 PROSPETTI - LOCALIZZAZIONE DEGLI INTERVENTI 3/4**

Elaborato da:	Revisione:	Data:	Scala:	Nome file:
STR-015	00	31/01/2018	1:100	ballardini_00.dwg